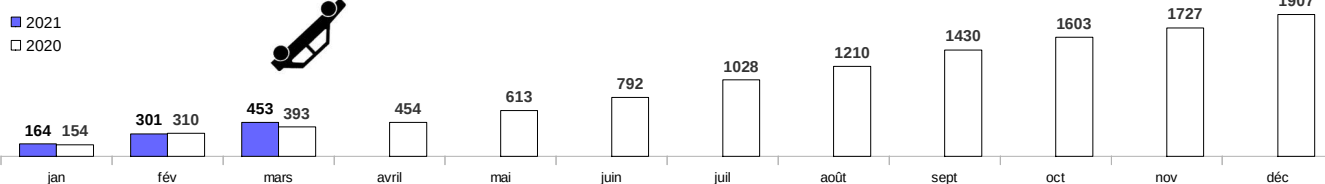


	Accidents	Tués	Blessés
<b>mars 2021</b>	<b>152</b>	<b>14</b>	<b>195</b>
mars 2020	105	7	128
Evolution	+45%	+100%	+52%
<b>Depuis janv. 2021</b>	<b>453</b>	<b>29</b>	<b>571</b>
Janv/mars 2020	393	34	507
Evolution	+15%	- 15%	+13%
Cumul glissant sur 12 mois	1967	141	2426
Total 2020	1929	146	2362

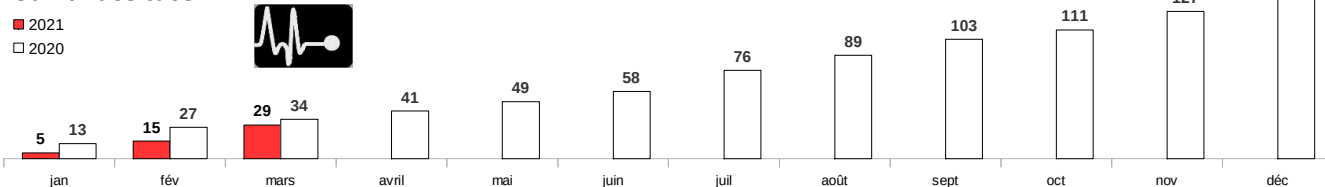
Accidentalité Mars 2021 par rapport au mois précédent en Normandie

↑ En hausse  
↓ En baisse  
= Egal

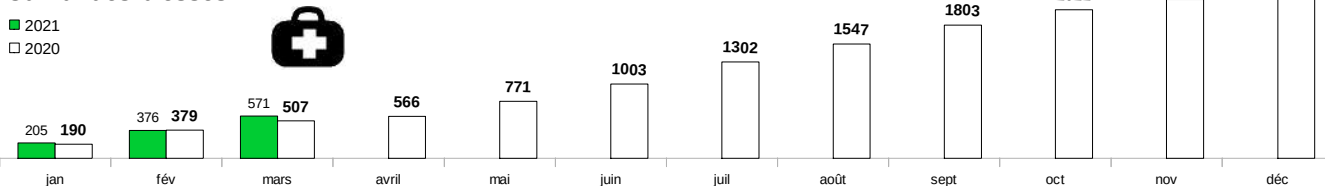
### Cumul des accidents



### Cumul des tués



### Cumul des blessés



Evolution mensuelle

Années	Accidents corporels		Tués		Blessés	
	Nombre	Évolution	Nombre	Évolution	Nombre	Évolution
2015	2 220	0%	174	0%	2 930	0%
2016	2 231	+0%	190	+9%	2 877	-2%
2017	2 268	+2%	191	+1%	2 851	-1%
2018	2 243	-1%	171	-10%	2 806	-2%
2019	2 220	-1%	173	+1%	2 821	+1%
2020*	1 929	-13%	146	-16%	2 362	-16%
2021*	452		29		571	

\*données provisoires

### Points de vigilance :

- Le nombre des accidents et blessés reste relativement stable par rapport au début de l'année 2020 avec une légère augmentation ce mois-ci ;
- Le nombre de tués de l'année 2021 est inférieur à celui de 2020
- la Seine-Maritime a vu ses 3 indicateurs baisser ce mois-ci.
- L'ensemble de ces chiffres est à apprécier et à tempérer au regard des mesures de sécurité sanitaire en vigueur, notamment le couvre-feu depuis janvier 2021 et le confinement depuis mars pour l'Eure et la Seine-Maritime ;